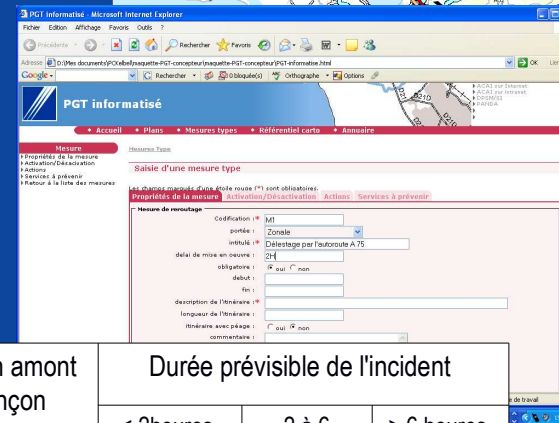
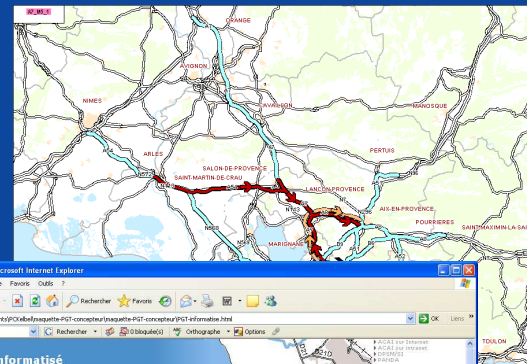


PGT

GEM / FACES
30 avril 2008



Trafic en amont du tronçon	Durée prévisible de l'incident		
	< 2heures	2 à 6 heures	> 6 heures
Faible	S1	S2	S3
Fort	S2	S3	S3

Sommaire

- Production de doctrine
- Itinéraires « Bis » et itinéraires « S »
- Point sur les études de PGT en cours

Point sur la doctrine

- ❑ Guide PGT péri-urbain CERTU paru fin 2007
- ❑ PGT inter-urbain - Eléments méthodologiques
Dossier 1 : concepts et organisation
- ❑ Stockage P.L. (seconde phase) :
 - Document technique relatif à la mise en oeuvre
 - Enquête effectuée auprès des divers gestionnaires (essentiellement SCA et DIR)
 - Sur la base de cette enquête, réalisation d'interviews auprès des services opérationnels

Itinéraires « Bis » et itinéraires « S »

- Réflexion engagée au niveau national :
 - Pilotage SETRA
 - Objectif : fournir des éléments de choix à la DSCR
 - Recueil d'éléments historiques
 - État des lieux : date de création, maître d'ouvrage, fonctionnement, pertinence /maillage autoroutier, signalisation, instrumentation, coordination entre exploitants...
 - Analyse et propositions
 - Définition du jalonnement

Itinéraires « Bis » et itinéraires « S »

□ Diagnostic local :

- Maîtrise d'oeuvre : CRICR / CETE
- Relevé « terrain » :
 - ✓ Signalisation directionnelle (photos géolocalisées)
 - ✓ Recensement des restrictions d'usage / relevé des contraintes
- Diagnostic :
 - ✓ Vérification cohérence avec le schéma directeur
 - ✓ mise en exergue des discontinuités
 - ✓ Avis sur pertinence des itinéraires
- Cartographie

Etudes PGT en cours

□ PGT Bouches-du-Rhône

- Volet technique finalisé
- Proposition de schéma décisionnel

□ PGT Vaucluse

- Volet technique finalisé
- Schéma décisionnel à valider

□ PGT Réunion

- Réalisé dans le cadre du transfert du réseau routier national à la Région

Etudes PGT en cours

□ PGT A 9

- Volet technique présenté en décembre 2007 aux DDE
- Consultation des collectivités locales en cours :
 - ✓ Désaccord sur itinéraire alternatif dans le Gard
 - ✓ Hérault : mesures locales gérées dans le cadre d'un PGT départemental (en cours d'approbation)

□ PALOMAR 2008

- Elaboration en partenariat avec le CRICR
- Toilettage en profondeur du plan antérieur
- Diverses réunions de présentation effectuées

- Difficultés à recueillir des infos en tps réel sur l'état du réseau associé

Etudes PGT en cours

□ PFA (Plan des Franchissements Alpins)

- Version antérieure traitant du Mont-Blanc et du Fréjus désormais étendu à Vintimille (sens France-Italie)
- Volet technique abouti comportant 2 niveaux :
 - ✓ Mesures zonales et inter-zonales (reroutage)
 - ✓ Mesures locales (stockage P.L., retournement,...)
- Dispositions organisationnelles : en cours
- 2e phase : prise en compte de la dimension internationale